

dne **12. 10. 2022** od **9:30** do **16:30** hodin

Plánovaná odstávka zahrnuje tyto lokality:**Slunečná (okres Česká Lípa)**

č. p. 18, 19, 47, 55, 72, 86

č. ev. 10, 19, 20, 22, 24, 25, 26, 45, 48, 53, 66

kat. území **Slunečná u České Lípy** (kód **750760**): parcelní č. 600/1, 610/7

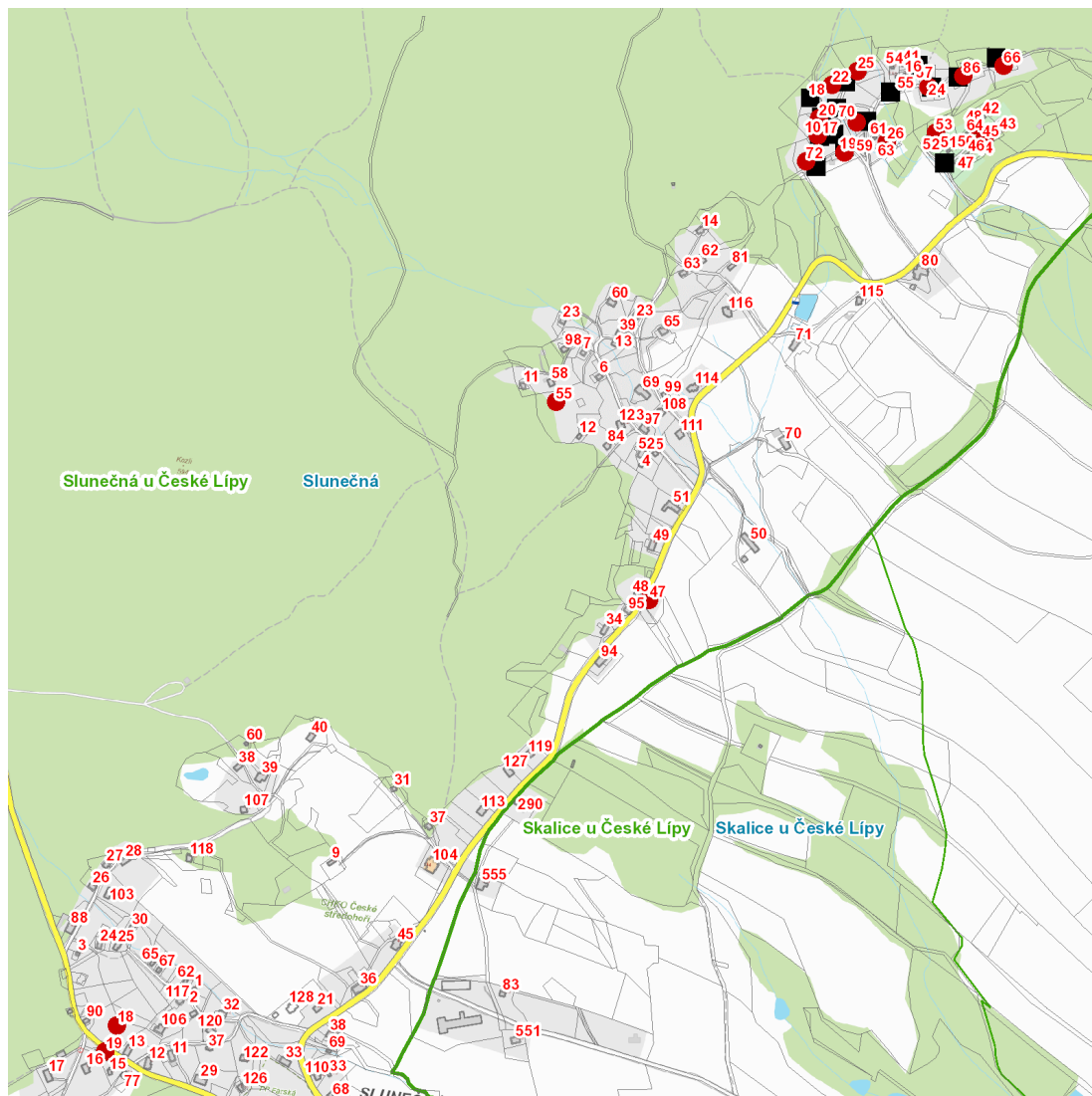
UPOZORNĚNÍ

Dotčené zařízení distribuční soustavy je nutné i v době odstávky považovat za zařízení pod napětím, a proto vás žádáme o dodržení všech zásad bezpečnosti a provedení opatření potřebných k zamezení případných škod na zdraví a majetku. | Provozovatelé výroben elektřiny jsou povinni zajistit přerušení dodávky elektřiny z výroby do vypnutého úseku distribuční soustavy.

NEJDE VÁM ELEKTŘINA...

TIP: Registrujte se zdarma na www.cezdistribuce.cz/sluzba a informace o odstávkách elektřiny budete dostávat e-mailem nebo SMS. U poruch zasíláme SMS s předpokládanou dobou obnovení dodávek. | Aktuální stav dodávek elektřiny na konkrétní adrese zjistíte snadno, rychle a bez registrace na portále **Bez Štávy** (www.bezstavy.cz).

dne **12. 10. 2022** od **9:30** do **16:30** hodin



Orientační mapový podklad odstávkou dotčených lokalit

VYSVĚTLIVKY

- – adresy dotčené odstávkou elektřiny
- – místa připojení k elektrické síti dotčená odstávkou

INFORMACE ZASLÁNA

IDDS: d2sau4x (Obec Slunečná)